

# FlowDisplay 01

## Przeznaczenie:

Urządzenie służy do prezentacji na wyświetlaczu wskazania maksymalnie czterech wodomierzy.

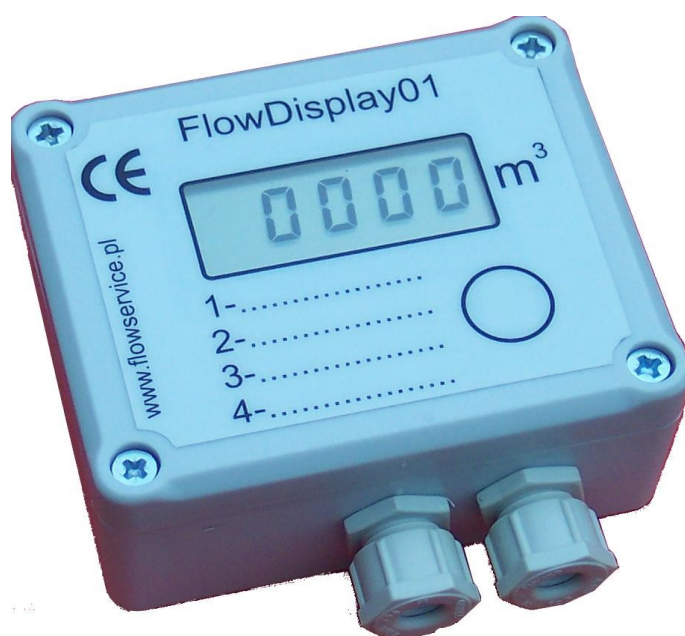
FlowDisplay01 jest szczególnie polecane do zdalnego odczytu wodomierza CW w lokalach mieszkalnych gdzie z uwagi na dużą odległość od pionu cyrkulacji, nie jest możliwe umieszczenie wodomierza CW na korytarzu.

Urządzenie posiada cztery wejścia impulsowe do podłączenia wodomierzy.

Wykonanie cechuje się estetyką i łatwością montażu.

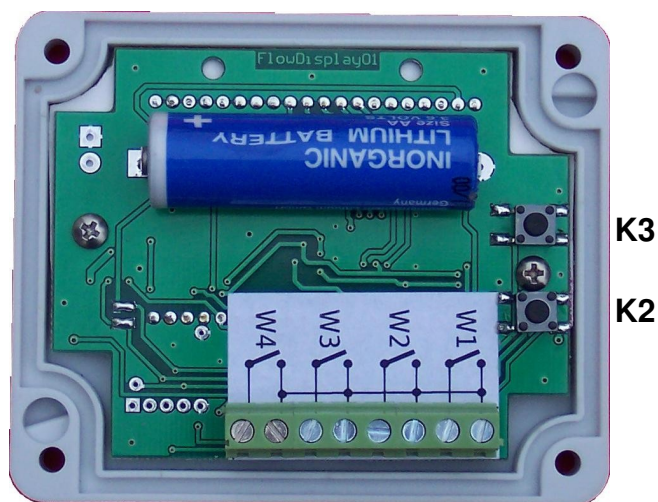
## Dane techniczne:

Lp	Nazwa parametru	Wartość	Uwagi
1	Ilość wejść	4	
2	Pojemność licznika	19999,999 m <sup>3</sup>	
3	Stała impulsowania	1,2.5,10,25,100,1000 dm <sup>3</sup> /impuls	
3	Sposób montażu	2 wkręty fi 6	
4	Zasilanie	Bateria litowa (11 lat)	
5	Wymiary	89x73x42	Szer./wys./głębokość



## Instrukcja obsługi

Do komunikacji z użytkownikiem, urządzenie posiada 3 klawisze: K1, K2, K3 oraz wyświetlacz LCD. Wyświetlacz jest zazwyczaj wygaszony, załączyć można go przyciskając dowolny klawisz.



Klawisz K1 jest umieszczony na płycie czołowej i służy, w normalnym trybie pracy, do przełączania wyświetlacza na podgląd kolejnego kanału. Przełączenie kanału następuje po dwukrotnym naciśnięciu klawisza K1.

### Ustawianie stałej impulsowania.

1. Nacisnąć klawisz K2; na wyświetlaczu pojawi się aktualna stała impulsowania.
2. Klawiszem K3 można ją zmienić.
3. Naciśnięcie K2 lub odczekanie kilku sekund powoduje wyjście z programowania stałej impulsowania. Obowiązywała będzie wtedy ta wartość stałej, która była ostatnio wyświetlana.

### Ustawianie wartości początkowej danego kanału.

1. Nacisnąć K1 tak aby pojawił się numer żądanego kanału w postaci liczby z dwukropkiem, np. „1:”
2. Podczas gdy się wyświetla „1:” nacisnąć K2; zaczyna migać cyfra pokazująca ilość jednostek litrów.
3. Klawiszem K3 ustawić ją na żądaną wartość i nacisnąć K2 celem przejścia do dziesiątek litrów.
4. Powtórzyć czynność z pkt 3 aż się przejdzie przez wszystkie pozycje liczby; naciśnięcie K2 na ostatniej (najbardziej z lewej) migającej pozycji, powoduje zakończenie programowania stanu początkowego danego kanału.
5. Powtórzyć pkt 1-4 dla pozostałych kanałów

### Uwaga

Programowanie wartości początkowych powinno się wykonywać **po(!)** wybraniu stałej impulsowania. Zmiana stałej impulsowania po ustawieniu wartości początkowych nie spowoduje komplikacji o ile przywróci się jej poprzednią wartość.

## Instrukcja montażu

1. Odkręcić 4 wkręty spajające obudowę urządzenia.
2. Przykręcić dolną część obudowy do podłoża za pomocą wkrętów/kołków 6 mm
3. Przełożyć przewody od wodomierzy przez dławiki i podłączyć do odpowiednich zacisków urządzenia.
4. Zaprogramować stałą impulsowania
5. Zaprogramować stan początkowy wodomierza
6. Zapisać na płycie czołowej urządzenia przynależność kanałów do wodomierzy/mieszkań

FlowService, [www.flowservice.pl](http://www.flowservice.pl)